



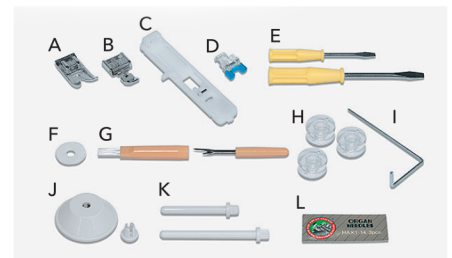
Qualité Performance Simple Opération

- *Enfile-aiguille automatique*
- *Griffes d'entraînement*
- *Éclairage LED blanc*
- *Boutonnière automatique en 1 étape*
- *Pression du pied presseur réglable*
- *Bras libre et table d'extension*

21 *points de suture variés*



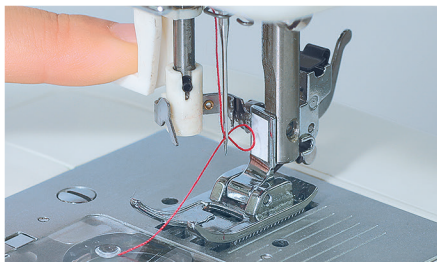
Accessoires inclus



- | | |
|---------------------------------|----------------------------------|
| A. Pied presseur standard | H. Canettes (3x) |
| B. Pied pour tirette | I. Guide de quilting |
| C. Pied pour bouton | J. Support de compteur de bobine |
| D. Pied boutonnière | K. Porte-bobine supplémentaire |
| E. 2 tournevis | L. Jeu d'aiguilles (3x) |
| F. Feutre pour épingle à bobine | M. Housse de protection solide |
| G. Découpeur / brosse | |

Enfile-aiguille automatique

Permet de vous faire gagner du temps au démarrage de votre projet en enfilant automatiquement l'aiguille.



Griffes d'entraînement

Permet de quilter facilement en piqué libre ou de coudre un bouton. (Le pied pour matelassage n'est pas inclus).



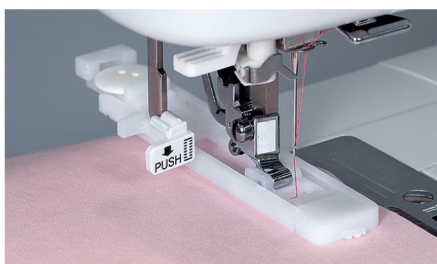
Éclairage LED blanc

Permet de mieux voir votre couture. La lampe LED ne chauffe pas même après une utilisation prolongée.



Boutonnière automatique en 1 étape

Permet de coudre une boutonnière en fonction de la taille de votre bouton en le plaçant à l'arrière.



Pression du pied presseur réglable

Permet d'ajuster à volonté la pression du pied-de-biche (pied presseur) en fonction du tissu cousu.



Bras libre et table d'extension

Il faut retirer la table d'extension pour utiliser le bras libre. Les accessoires peuvent être rangés dans la table d'extension.



Griffes d'entraînement supplémentaires, support de canette, réglage de la largeur du zigzag et plus encore...

HZL-53E



21 Points de suture variés

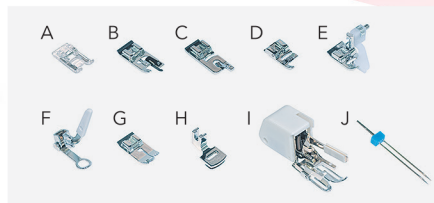
Découvrez la simplicité !

Caractéristiques

Vitesse	Max. 750 sti/min
Longueur	Max. 4mm
Largeur	Max. 7mm
Hauteur du pied presseur	2 étapes max. 9 mm
Aiguille	HA x1 #9-#18
Dimensions	410 (L) x 308 (H) x 177 (I) mm
Poids	7.1kg/15.7lb (Que la machine)
Crochet	Crochet rotatif horizontal

Accessoires optionnels

- | | |
|-------------------------|-----------------------------|
| A. Pied décoratif | F. Pied quilting |
| B. Pied de surjet | G. Pied point droit |
| C. Pied pour ourlet | H. Pied fronçeur |
| D. Pied de cordon | I. Pied double entraînement |
| E. Pied point invisible | J. Aiguille double |



JUKI

JUKI CORPORATION

2-11-1, Tsurumaki, Tama-shi, Tokyo
206-8551, Japan
<http://www.juki.co.jp>



JUKI CORPORATION HEAD OFFICE
Juki Corporation operates an environmental management system to promote and conduct the following as the company engaged in the research, development, design, sales, distribution and maintenance of industrial sewing machines, household sewing machines, industrial robots, etc., and in the provision of sales and maintenance services for durability systems:
(1) The development of products and engineering processes that are safe to the environment
(2) Green procurement and green purchasing
(3) Energy conservation (reduction in carbon-dioxide emissions)
(4) Resource saving (reduction of paper/purchase, etc.)
(5) Reduction and recycling of waste
(6) Improvement of quality/efficiency (modal shift and improvement of packaging, packing, etc.)